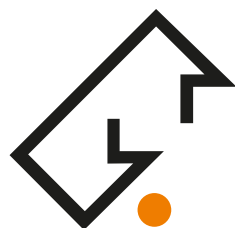


Präzisions-Rundtische RH



WERKZEUGSYSTEME
MÜLLER GMBH
HOFMANN
MESS- UND TEILTECHNIK



Manuell Teilen

Manuelle Präzisions-Rundtische RH

HAUPTMERKMALE

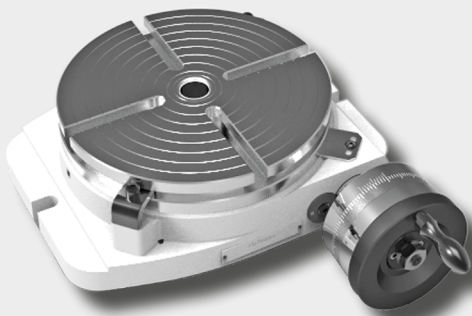
- Manuelle Präzisions-Rundtische in kompakter, platzsparender Bauform mit hoher Steifigkeit für den Einsatz auf Werkzeugmaschinen oder für Messaufgaben
- Tischplatte mit Durchmesser von 200 mm und Gradskalierung am Umfang und einer Nullstrichplatte am Gehäuse
- Wegen der niedrigen Bauhöhe und dem geringen Gewicht sind diese Rundtische besonders geeignet auf Gravier- und leichten Fräsmaschinen
- Einstellen des Spiels im Schneckengetriebe durch exzentrische Schneckenwellenlagerung möglich
- Entlastung des Schneckentriebes bei hohen Bearbeitungskräften durch manuell betätigte Klemmung der Tischplatte, mittels zweier Klemmpratzen in einer umlaufenden Nut der Tischplatte

AUSFÜHRUNGEN

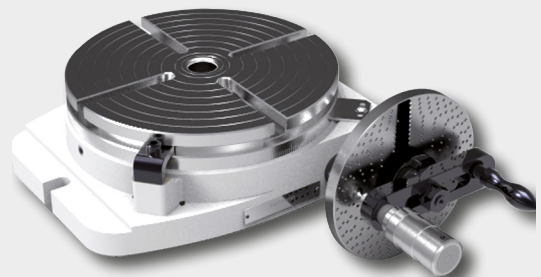
- RH Rundtisch mit einer Messtrommel und Nonius für indirektes Teilen
- RHI Rundtisch mit einer Lochscheibenteil-einrichtung für indirektes Teilen für alle Teilungen bis 50

ZUBEHÖR

- Manuelle Dreibackenfutter mit Zwischenflansch zur Befestigung auf der Tischplatte
- Messtrommeleinrichtung und Lochscheibenteil-einrichtung austauschbar
- Zusatzdirekteilscheibe für die Lochscheibenteil-einrichtung für alle Teilungen bis 100 und darüber für viele bis 400 mit der mitgelieferten Einstell-tabelle

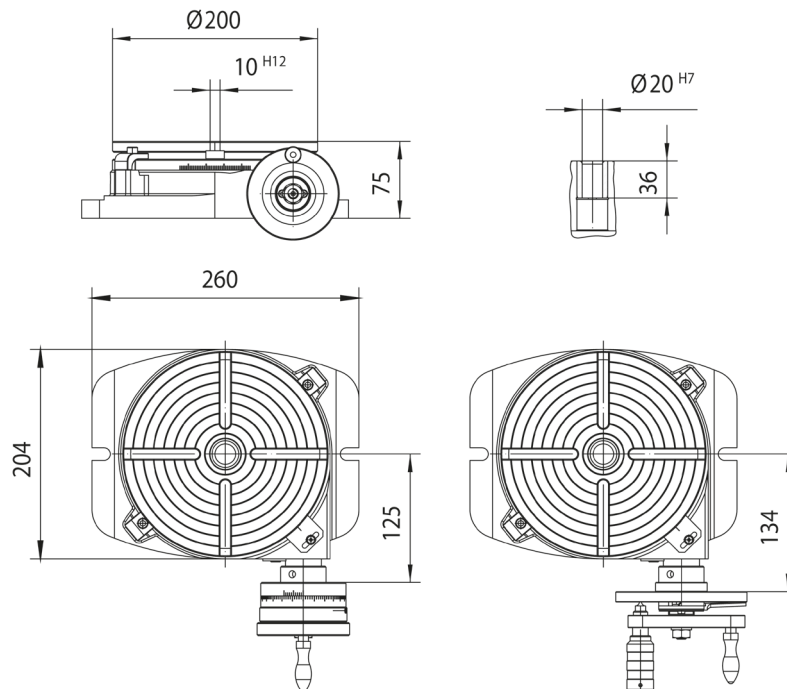


Präzisions-Rundtisch RH-20



Präzisions-Rundtisch RHI-20

TECHNISCHE DATEN

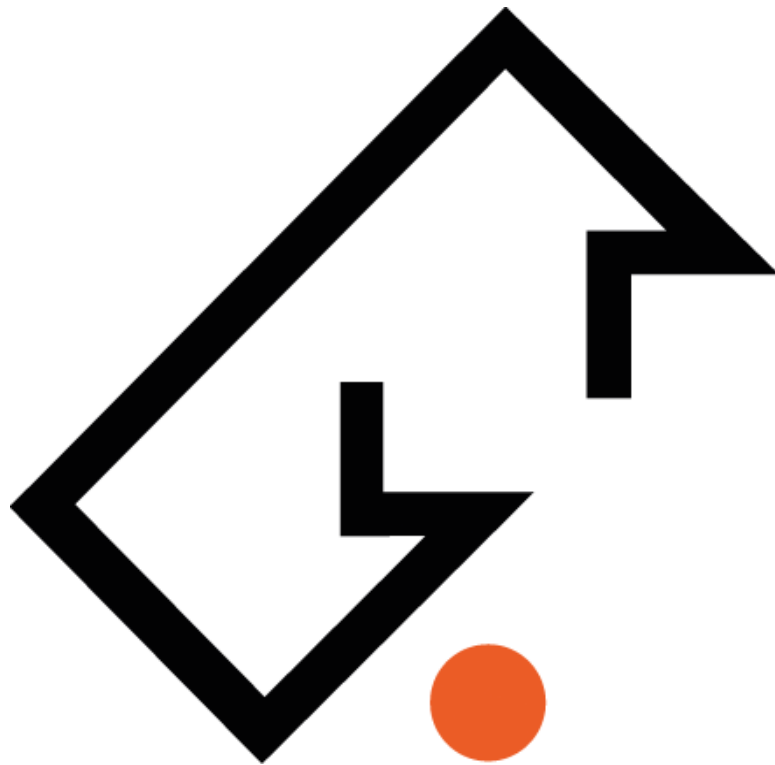


Genauigkeiten

Baugröße		20
Getriebeuntersetzung Schneckengetriebe	(i)	90:1
Teilgenauigkeit indirekt	(sec)	± 30
Rundlaufgenauigkeit der Teilspindel in der Zentrierbohrung	(mm)	0,01
Planlaufgenauigkeit der Tischplatte	(mm)	0,01
Ebenheit der Tischplatte	(mm)	0,01
Parallelität der Tischplatte zur Grundfläche	(mm)	0,02
Gewicht	(kg)	19

Belastungs- und Leistungsdaten

Baugröße		20
Transportlast bei vertikaler Achse max.	(kg)	80
Axialkraft max.	(kN)	15
Radialkraft max.	(kN)	5
Kippmoment des Werkstücks beim Bearbeiten mit Klemmung	(Nm)	300
Tangentialmoment mit Klemmung	(Nm)	300



**Werkzeugsysteme Müller GmbH
Hofmann Mess- und Teiltechnik**

Robert-Bosch-Straße 5 | 72124 Pliezhausen
Telefon +49 7127 97558-130 | Telefax +49 7127 97558-015
info@hofmann-mt.de | www.hofmann-mt.de